

#### Wartung

Prüfen Sie regelmäßig (ca. alle 3 Monate), dass die Schrauben in der Halterung noch alle fest sitzen.  
Kontaktieren Sie ihren Händler, falls Sie Fragen zum Produkt haben.

1. Ausgabe Deutsch 47/2013

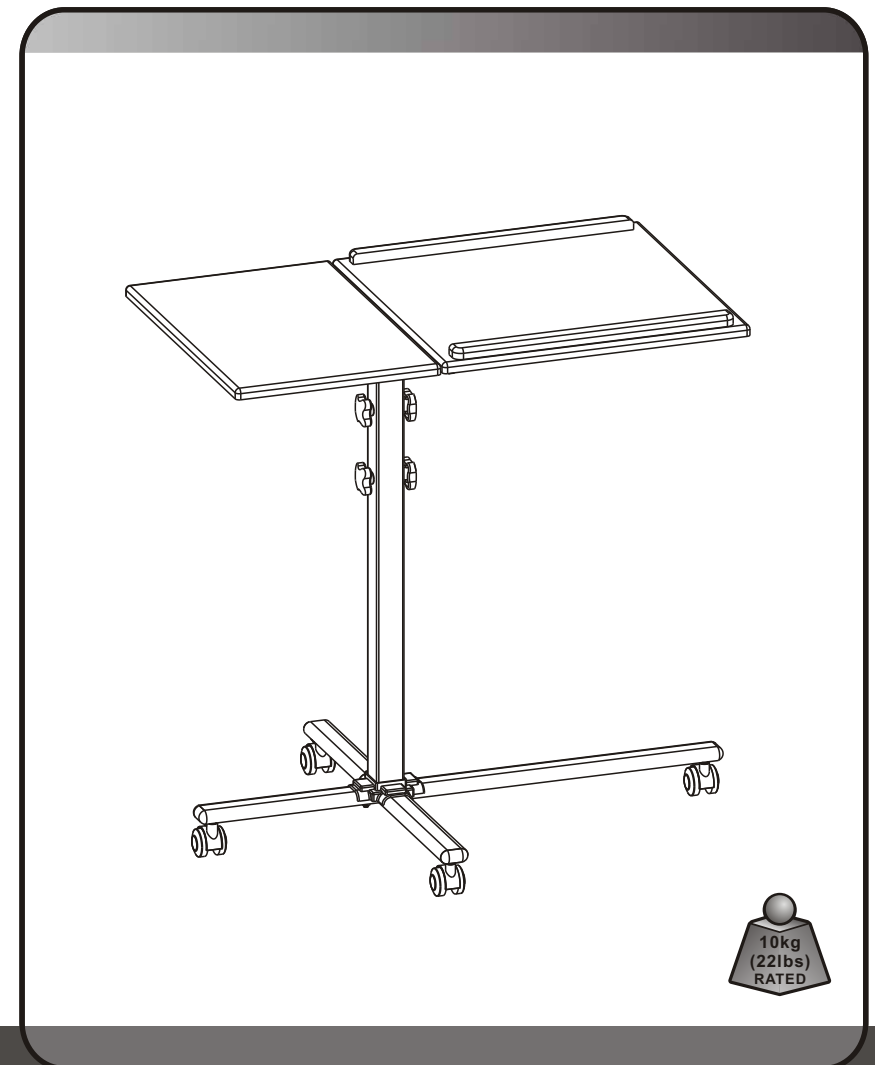
Dokumentation © 2013 INTOS ELECTRONIC AG

Alle Rechte vorbehalten. Ohne schriftliche Zustimmung des Herausgebers darf dieses Handbuch auch nicht auszugsweise in irgendeiner Form reproduziert werden oder unter Verwendung elektronischer, mechanischer oder chemischer Verfahren vervielfältigt oder verarbeitet werden. Es ist möglich, dass das vorliegende Handbuch noch drucktechnische Mängel oder Druckfehler aufweist. Die Angaben in diesem Handbuch werden jedoch regelmäßig überprüft und Korrekturen in der nächsten Ausgabe vorgenommen. Für Fehler technischer oder drucktechnischer Art und ihre Folgen übernehmen wir keine Haftung. Alle Warenzeichen und Schutzrechte werden anerkannt. Änderungen im Sinne des technischen Fortschritts können ohne Vorankündigung vorgenommen werden.

INTOS ELECTRONIC AG  
Siemensstrasse 11, D-35394 Giessen  
www.inline-info.de

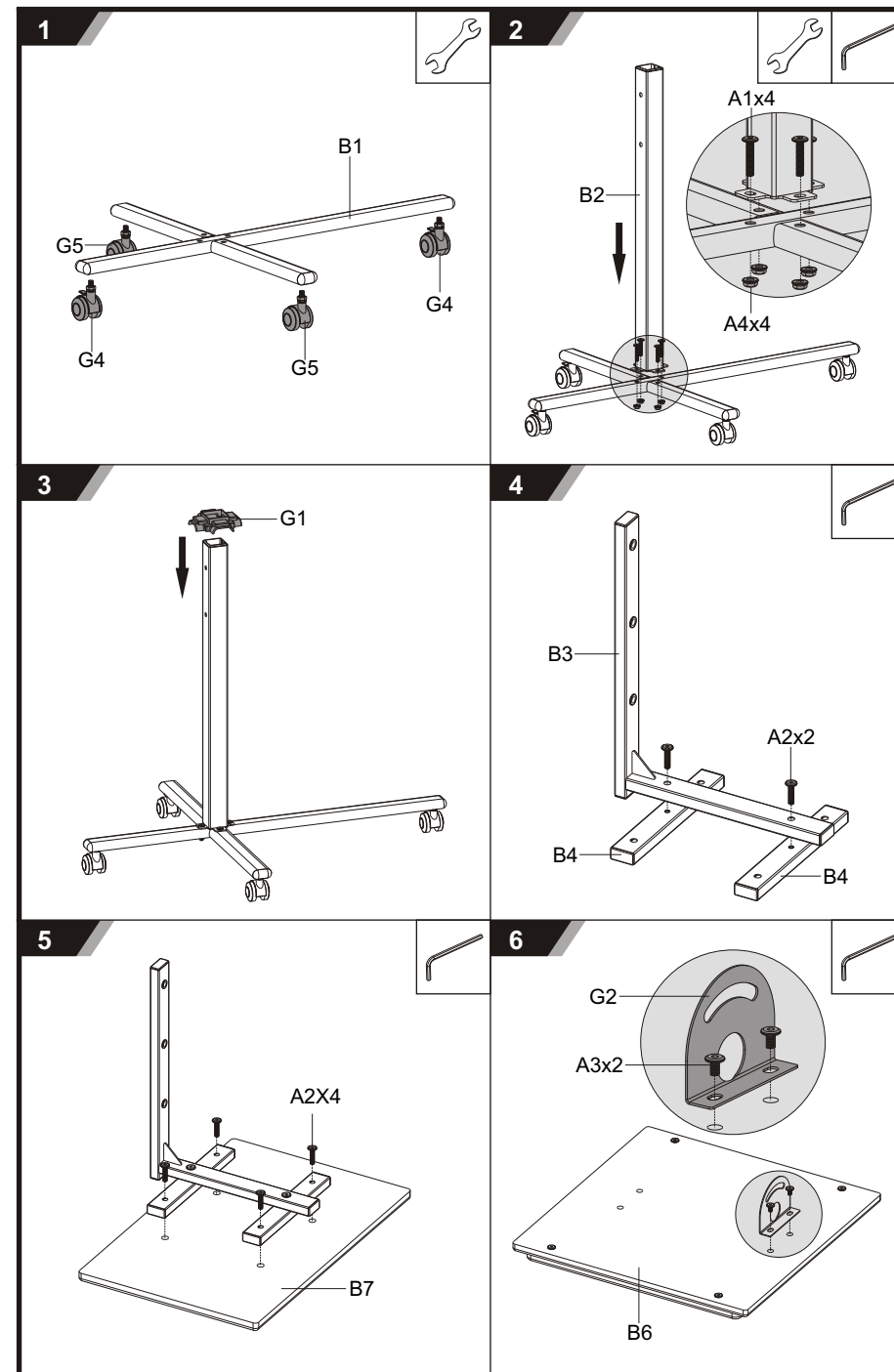
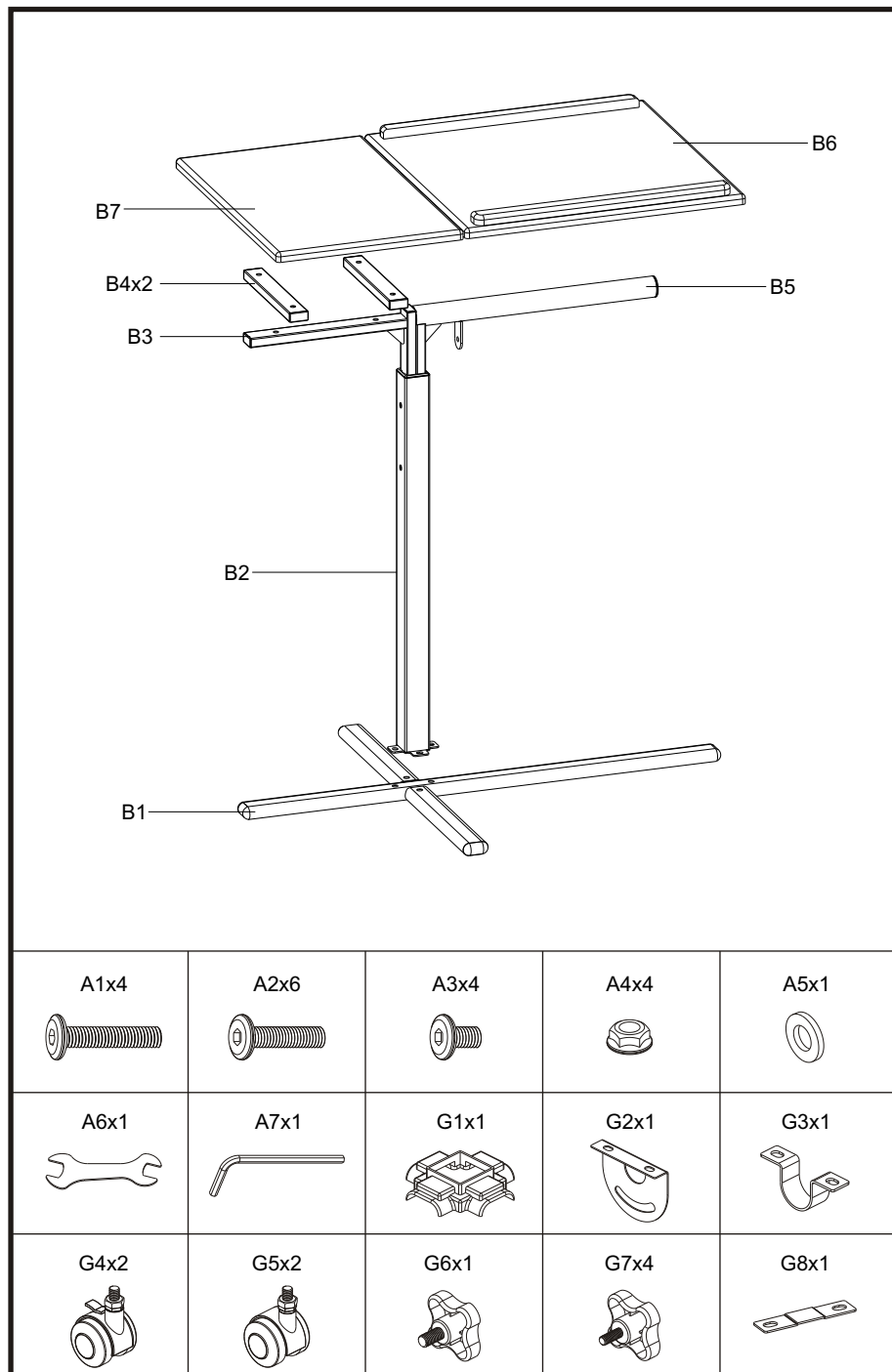


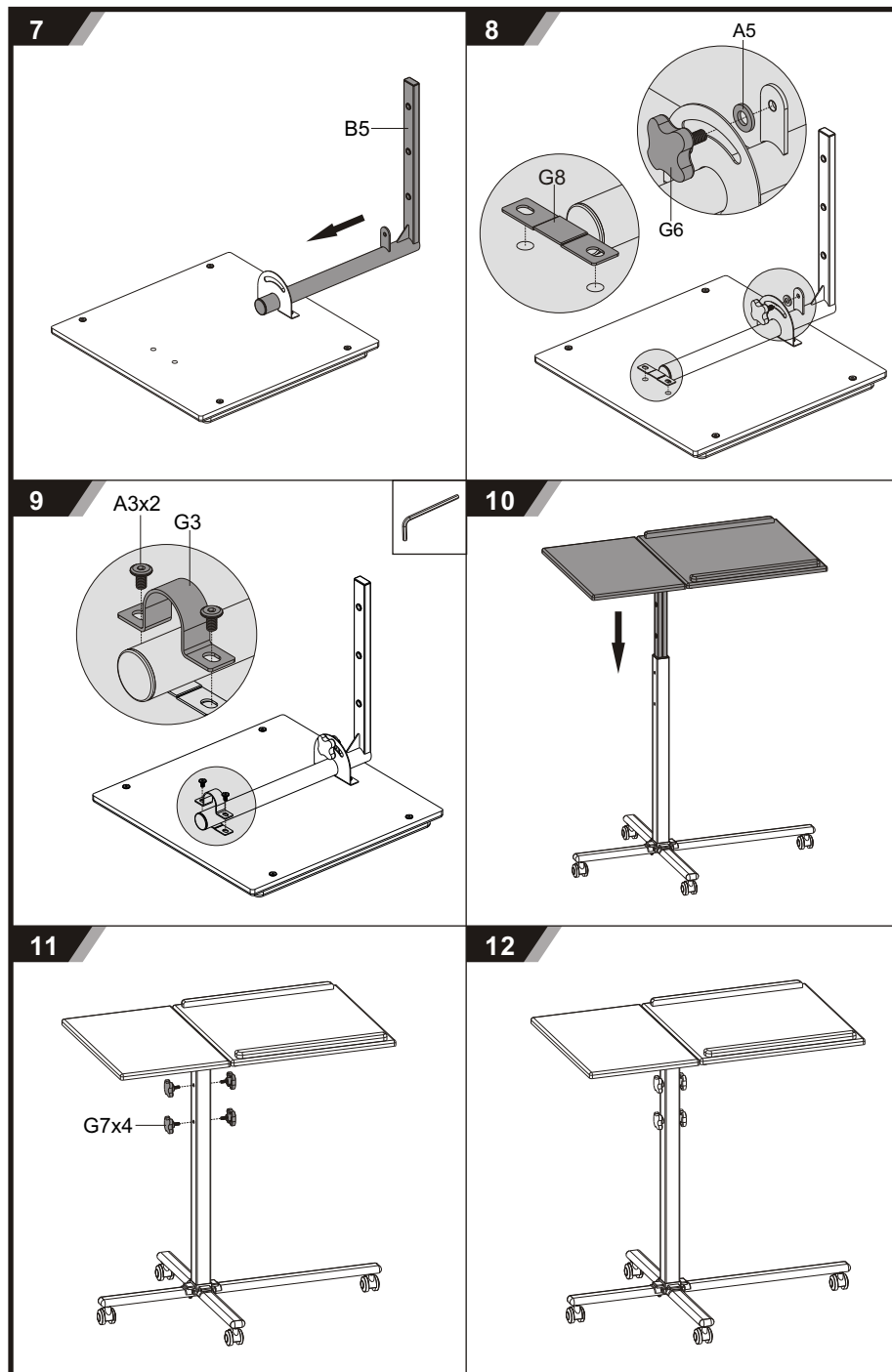
**23167A**  
www.inline-info.de



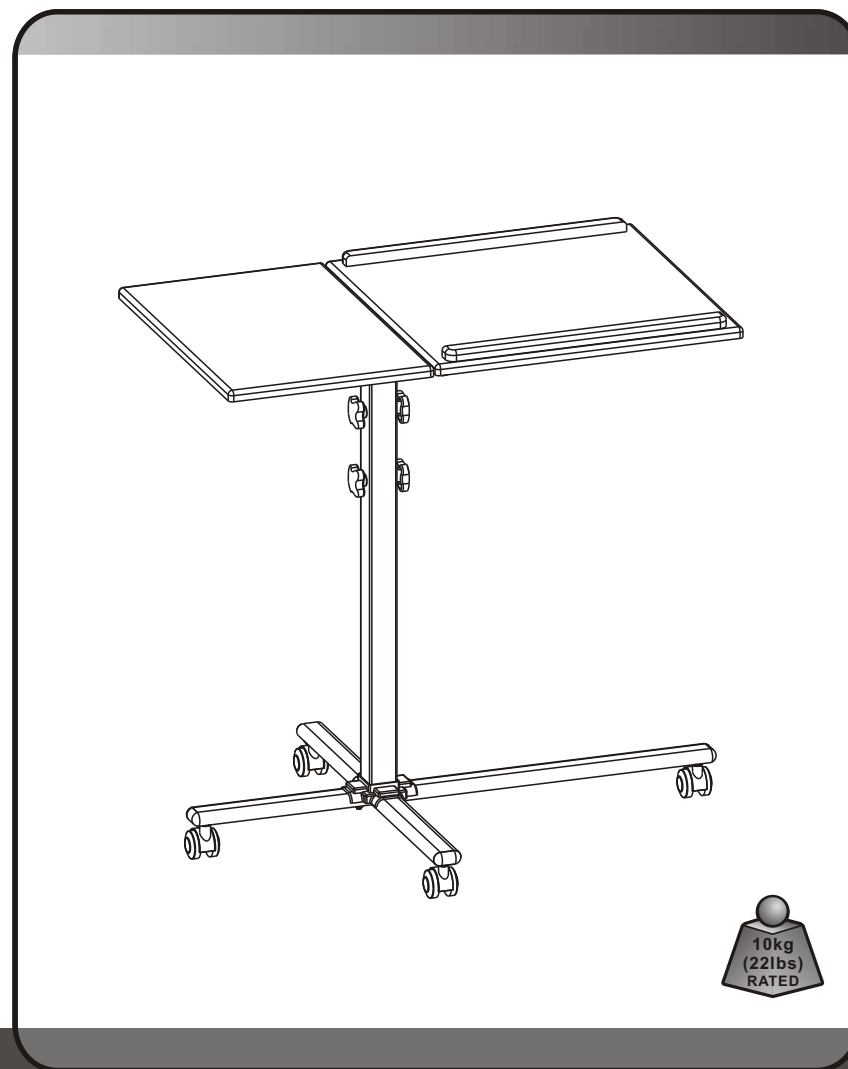
# Beamer/Notebook Wagen

Aufbauanleitung





**23167A**  
www.inline-info.de



# PROJECTOR CARTS

## ASSEMBLY INSTRUCTIONS

