



# L10CS 10-inch (250mm) 250W RMS Powered Subwoofer

## Quick Start Guide



jbl.com/specialty-audio/

## Overview

For more information on the set-up and operation of this product refer to the product page on the [jbl.com/specialty-audio/](https://www.jbl.com/specialty-audio/) website. Should further assistance be required feel free to contact customer support at the numbers below.

Inside the US and Canada:	+1 888.691.4171
Outside the US and Canada:	+44 1707 668 012

## Placement and Positioning

The goal of proper placement is to achieve a smooth, extended bass response. We strongly recommend that you experiment with placement before choosing a final location for your subwoofer.

- Place next to a wall to increase the amount of deep bass.
- Placing in a corner **(1)** delivers more deep bass.

Note: Placing in a corner **(1)** also activates room modes which can make the bass response less smooth.

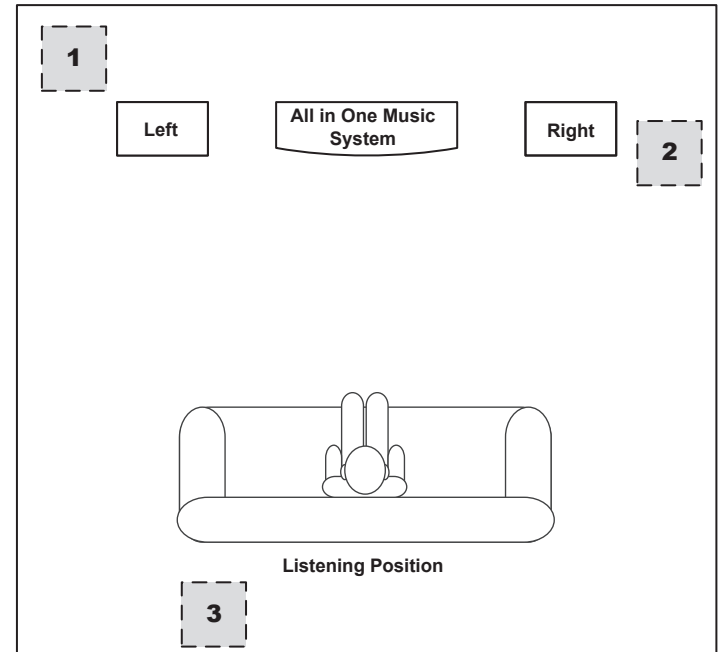
- Placing the subwoofer along the same plane as the left and right speakers **(2)** produces the best acoustic integration with the main speakers.
- Placing the subwoofer close to the listening position **(3)** helps remove poor bass response caused by room variations.

The best way to determine the location for the subwoofer is by temporarily placing it in the listening position and playing music with strong bass and midbass content. Then listen while moving around to the various available positions for the subwoofer in the room. Putting your ears where the subwoofer would be placed is best. The best subwoofer location is the one where you perceive the best bass performance and midbass blend, due to acoustic reciprocity. Place the subwoofer in that location.

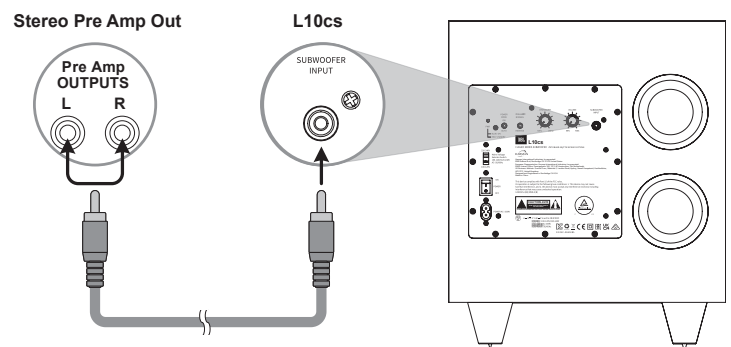
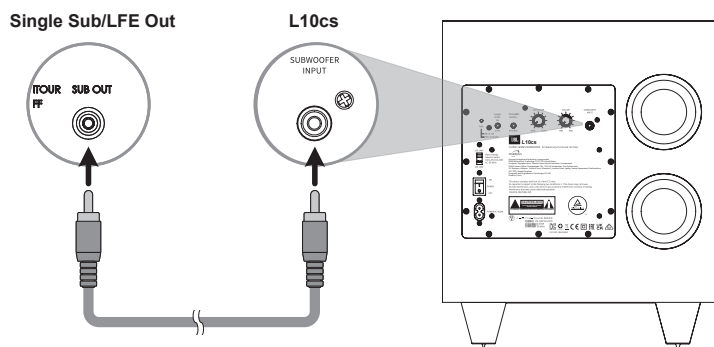
After finding the location that works best, adjust the Crossover, Volume, and Polarity to fine tune the output of the subwoofer even further.

## Box Contents

- 1x L10cs Classic Powered Subwoofer
- 1x Region Specific Power Cord
- 1x Safety Sheet
- 1x Quick Start Guide (This Document)

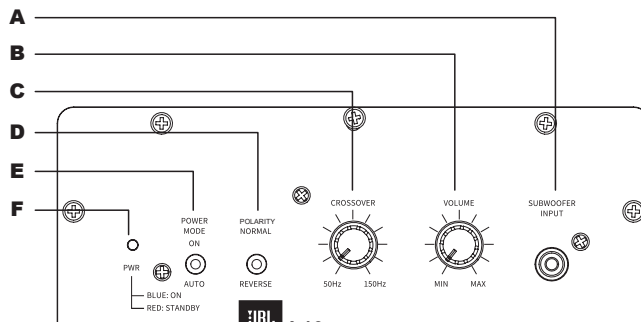


## Wiring and Connections



# Controls and Adjustments

- A** Subwoofer Input
- B** Volume – Adjust level of subwoofer relative to main speakers.
- C** Crossover – Adjust between 50 to 150Hz (Set to 150Hz for LFE outputs) to blend subwoofer output with main speakers.
- D** Polarity – Select between Normal and Reverse to blend subwoofer output with main speaker based on room characteristics.
- E** Power Mode – ON = Sub is always On  
Auto = Powers ON when signal is applied
- F** Power Led – Blue = On | Red = Standby



## Specifications

<b>Subwoofer</b>	
<b>Low-frequency Transducer</b>	10-inch (250mm) Polycellulose Cone Woofer
<b>Amplifier Power</b>	250W RMS   500W Dynamic
<b>Frequency Response</b>	32Hz - 150Hz
<b>Crossover Frequencies</b>	50Hz – 150Hz (variable) 24dB/octave
<b>Operation</b>	
<b>Controls</b>	Auto Power, Crossover, Output Level, Phase, AC Voltage Selection
<b>Connections</b>	LFE (Single RCA-type)
<b>Enclosure type</b>	Bass-Reflex via Rear-Firing Tuned Ports
<b>Power</b>	
<b>Power requirement:</b>	120V, 60Hz (USA); 220V -240V, 50/60Hz (EU) - Selectable via switch
<b>Power Consumption (Idle/Full/Power):</b>	<0.5W (standby) / 335W/2A (max – 230V) / 335W/4A (max – 120V)
<b>Appearance</b>	
<b>Cabinet Finish</b>	Black Walnut Wood Veneer   Natural Walnut Wood Veneer
<b>Operating Temperature</b>	32°F (0°C) to 113°F (45°C)
<b>Dimensions and Weight</b>	
<b>Dimensions (H x W x D)</b>	15.4-inch x 13.3-inch x 15.6-inch   390mm x 335.4mm x 395.2mm
<b>Weight</b>	31lbs (14.1kg)



Harman International Industries, Incorporated.  
8500 Balboa Blvd, Northridge CA 91329 United States.

**European Representative:** Harman International Industries, Incorporated.  
EMEA Liaison Office, Danzigerkade 16G, 1013 AP Amsterdam, The Netherlands.

**UK Business Address:** Ground Floor, Westside 2, London Road, Apsley, Hemel Hempstead, Hertfordshire, HP3 9TD, United Kingdom.  
© 2022 Harman International Industries, Incorporated. All Rights Reserved.

JBL is a trademark of Harman International Industries, Incorporated registered in the United States and other countries.  
Features, Specifications, and Appearance subject to change without notice.





## Visão geral

Para obter mais informações sobre a configuração e operação deste produto, consulte a página do produto no site [jbl.com.br](http://jbl.com.br). Caso seja necessária mais assistência, sinta-se à vontade para entrar em contato com o suporte ao cliente nos números abaixo.

Dentro dos EUA e Canadá:	+1 888.691.4171
Fora dos EUA e Canadá:	+44 1707 668 012

## Colocação e Posicionamento

O objetivo do posicionamento adequado é obter uma resposta de graves suave e estendida. Recomendamos fortemente que teste o posicionamento antes de escolher uma localização final para o seu subwoofer.

- Coloque próximo a uma parede para ampliar a quantidade de graves profundos.
- Colocar em um canto (1) oferece graves mais profundos.

Observação: Colocar em um canto (1) também amplia frequências da acústica da sala que podem tornar a resposta dos graves menos suave.

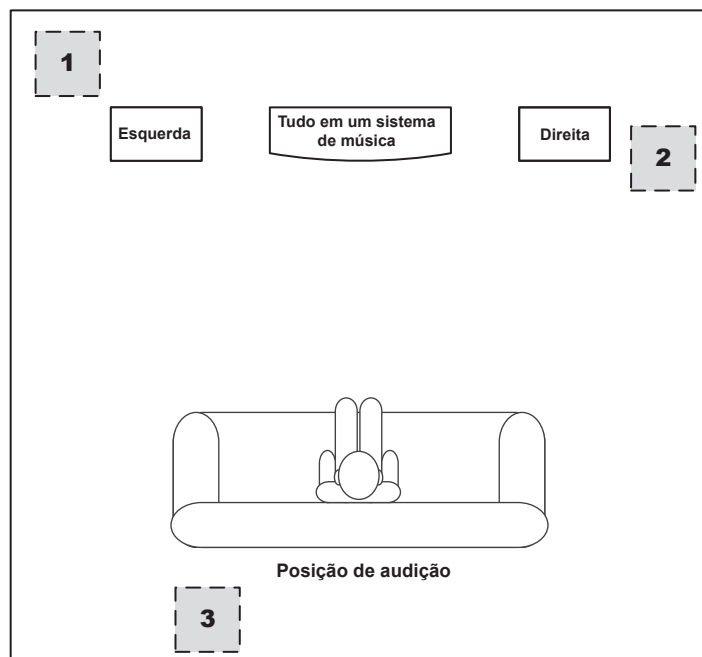
- Colocar o subwoofer no mesmo plano dos alto-falantes esquerdo e direito (2) produz a melhor integração acústica com os alto-falantes principais.
- Colocar o subwoofer perto da posição de audição (3) ajuda a remover respostas ruins do grave causadas por variações da sala.

A melhor maneira de determinar a localização do subwoofer é colocando-o temporariamente na posição de audição e tocando música com conteúdo de graves e médios fortes. Em seguida, ouça enquanto se desloca para as várias posições disponíveis para o subwoofer na sala. Colocar os ouvidos onde o subwoofer seria colocado é o melhor. A melhor localização do subwoofer é aquela onde você percebe o melhor desempenho de graves e mistura de médios, devido à reciprocidade acústica. Coloque o subwoofer no local em que obtiver os melhores resultados.

Depois de encontrar o local que funciona melhor, ajuste o Crossover, Volume e Polaridade para ajustar ainda mais a saída do subwoofer.

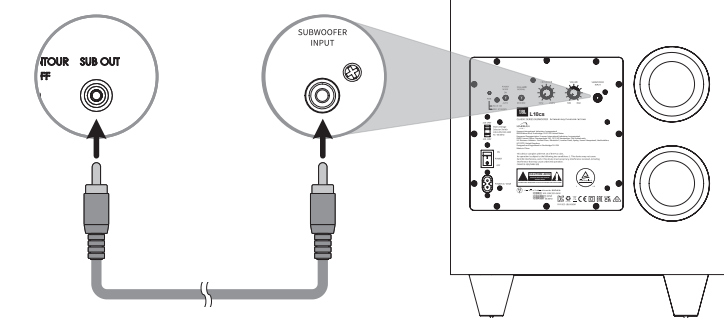
## Conteúdo da caixa

- 1x Subwoofer Ativo L10cs Classic
- 1x Cabo de Alimentação Específico da Região
- 1x Comunicado de segurança
- 1x Guia de início rápido (este documento)

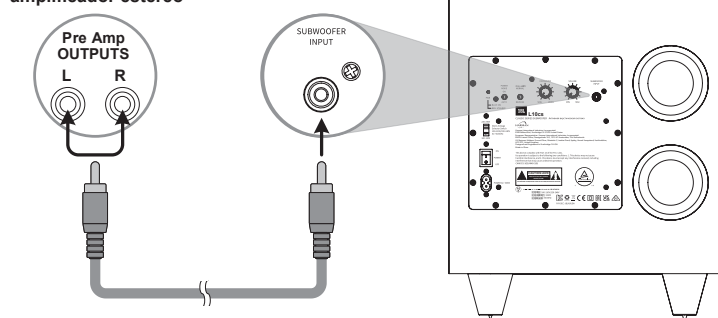


## Fiação e Conexões

Saída Única Sub/LFE

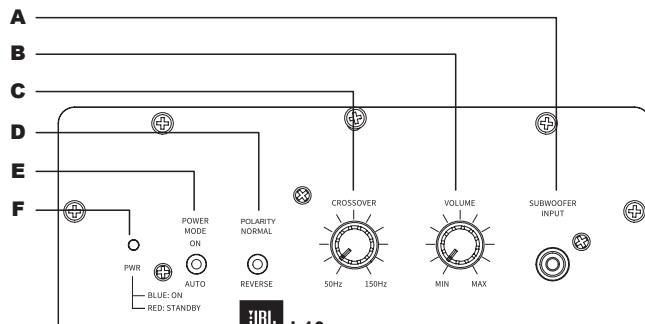


Saída de pré-amplificador estéreo



## Controles e ajustes

- A Entrada do Subwoofer
- B Volume – Ajuste o nível do subwoofer em relação aos principais alto-falantes.
- C Crossover – Ajuste entre 50 a 150 Hz (definido para 150 Hz para saídas LFE) para misturar a saída do subwoofer com os alto-falantes principais.
- D Polaridade – Selecione entre Normal e Reverso para combinar a saída do subwoofer com o alto-falante principal com base nas características da sala.
- E Modo de energia – LIGADO = O sub está sempre ligado  
Auto = Liga quando o sinal é aplicado
- F Led de alimentação – Azul = Ligado | Vermelho = Em espera



## Especificações

Subwoofer	
Transdutor de baixa frequência	Woofer de cone de polícelulose de 10 pol (250 mm)
Potência do Amplificador	250 W RMS
Resposta de frequência	32 Hz – 150 Hz
Frequências de crossover	50 Hz – 150 Hz (variável) 24 dB/oitava
Função	
Controles	Alimentação automática, crossover, nível de saída, fase, seleção de tensão CA
Conexões	LFE (Tipo RCA Único)
Tipo de gabinete	Refletor de graves via portas sincronizadas com saída traseira
Energia	
Requisito de energia:	120 V, 60 Hz (EUA); 220 V -240 V, 50/60 Hz (UE) - Selecionavel via interruptor
Consumo de energia (inativo/completo/energia):	<0,5 W (em espera) / 335 W/2 A (máx. – 230 V) / 335 W/4 A (máx. – 120 V)
Aparência	
Acabamento do Gabinete	Folheado de madeira de nogueira preta   Folheado de madeira de nogueira natural
Temperatura de operação	32 °F (0 °C) a 113 °F (45 °C)
Dimensões e peso	
Dimensões (A x L x P)	15,4 pol x 13,3 pol x 15,6 pol   390 mm x 335,4 mm x 395,2 mm
Peso	31 lbs (14,1kg)

**Atenção: conforme lei brasileira nº 11.291, a exposição prolongada a ruídos superiores a 85dB pode causar danos ao sistema auditivo.**



Harman International Industries, Incorporated.  
8500 Balboa Blvd, Northridge CA 91329 United States.

**Representante Europeu:** Harman International Industries, Incorporated.  
EMEA Liaison Office, Danzigerkade 16G, 1013 AP Amsterdam, The Netherlands.

**Endereço comercial do Reino Unido:** Ground Floor, Westside 2, London Road, Apsley, Hemel Hempstead, Hertfordshire, HP3 9TD, United Kingdom.  
© 2022 Harman International Industries, Incorporated. Todos os direitos reservados.

JBL é uma marca comercial da Harman International Industries, Incorporated registrada nos Estados Unidos e em outros países.  
Recursos, especificações e aparência sujeitos a alterações sem aviso prévio.



Points de collecte sur [www.quefairemesdechets.fr](http://www.quefairemesdechets.fr)





## Обзор

Подробнее о настройке и эксплуатации этого продукта см. на странице продукта по адресу [jbl.com/specialty-audio/](http://jbl.com/specialty-audio/). Если потребуется дальнейшая помощь, пожалуйста, обращайтесь в службу поддержки клиентов по телефонам ниже.

В США и Канаде:	+1-888-691-4171
За пределами США и Канады:	+44-1707-668-012

## Размещение и ориентация

Цель надлежащего размещения – добиться плавного, глубокого звучания басов. Мы настоятельно рекомендуем поэкспериментировать с размещением перед выбором окончательного положения сабвуфера.

- Поместите рядом со стеной, чтобы увеличить количество глубоких басов.
- Размещение в углу (1) позволяет получить более глубокое звучание басов.

Примечание. Размещение в углу (1) также позволяет использовать режимы для помещений с менее плавным воспроизведением басов.

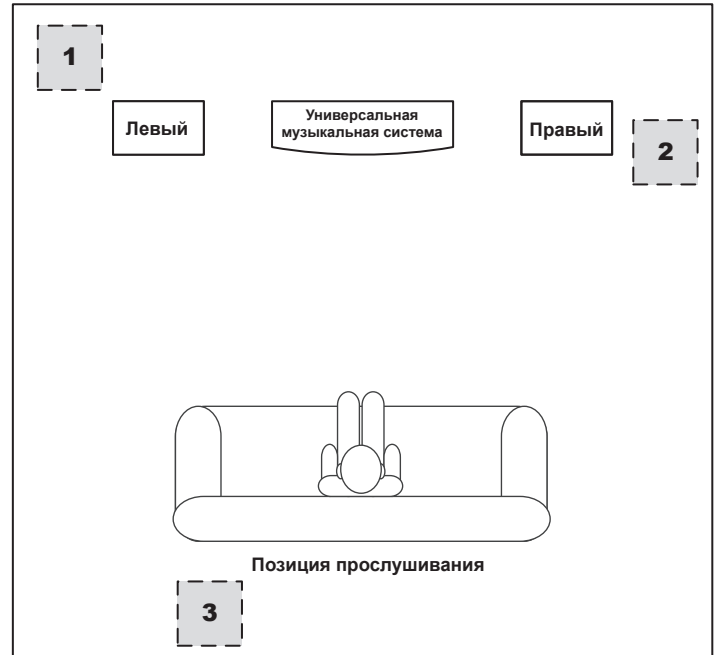
- Размещение сабвуфера в одной плоскости с левым и правым динамиками (2) обеспечивает наилучшую акустическую интеграцию с основными динамиками.
- Размещение сабвуфера близко к положению прослушивания (3) помогает устранить плохую передачу низких частот, вызванную изменениями в пространстве.

Лучший способ определить правильное расположение сабвуфера – временно разместить его в положении прослушивания и воспроизводить музыку с сильными низкими частотами и среднечастотными басами. Затем слушать и переставлять сабвуфер по различным доступным местам в комнате. Лучше всего расположить уши там, где будет располагаться сабвуфер. Оптимальное расположение сабвуфера – место, где вы лучше всего воспринимаете сочетание басов и среднечастотных басов из-за акустической взаимности. Расположите сабвуфер в этом месте.

Найдя наиболее подходящее место, отрегулируйте кроссовер, громкость и полярность, чтобы дополнительно улучшить и настроить выходной сигнал сабвуфера.

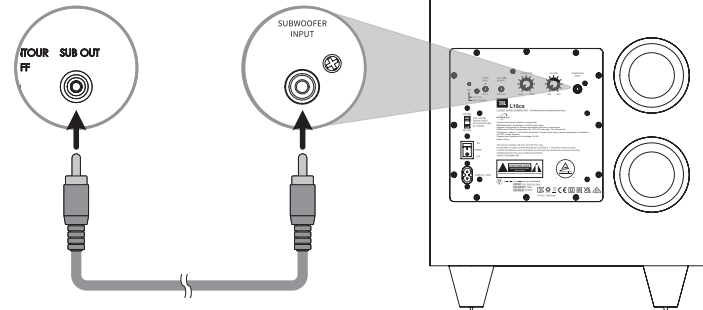
## Комплект поставки

Активный сабвуфер L10cs Classic, 1 шт.  
Шнур питания, 1 шт.  
Лист безопасности, 1 шт.  
Краткое руководство, 1 шт.(этот документ)

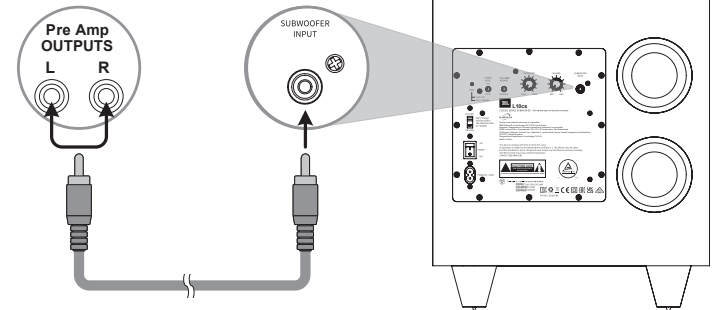


## Электроподключения

Один выход для сабвуфера/LFE

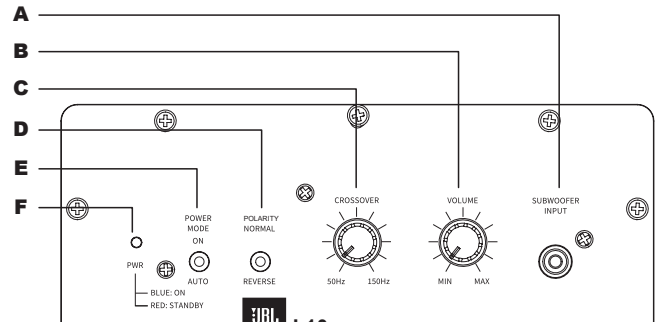


Стереовыход предусилителя



# Средства управления и регулировки

- A** Вход сабвуфера
- B** Громкость – Отрегулируйте уровень сабвуфера относительно основных динамиков.
- C** Кроссовер – Отрегулируйте частоту от 50 до 150 Гц (для LFE выходов настройте 150 Гц), чтобы выходной сигнал сабвуфера совмещался с основными динамиками.
- D** Полярность – Выберите «Нормальный» и «Резерв» чтобы совместить выход сабвуфера и основными динамиками с учетом характеристик помещения.
- E** Режим питания – ВКЛ. = Сабвуфер всегда включен  
Авто = Питание ВКЛ. при поступлении сигнала
- F** ЖК индикатор питания – Синий = Вкл. | Красный = Ожидание



## Технические характеристики

Сабвуфер	
Низкочастотный динамик	10 дюймов (250 мм) низкочастотный сабвуфер с диффузором из полицеллюлозы
Мощность усилителя	250 Вт RMS   500 Вт динамическая
Частотный диапазон	32 Гц – 150 Гц
Частота настройки кроссовера	50 Гц – 150 Гц (переменная) 24 дБ/октава
Операция	
Элементы управления	Автоматическое включение питания, кроссовер, уровень выхода, фаза, выбор пер. напряжения
Подключения	LFE (один разъем типа RCA)
Тип корпуса	Фазоинвертор через задний настроенные порты
Питание	
Требования по электропитанию:	120 В, 60 Гц (США); 220 В -240 В, 50/60 Гц (ЕС) – выбирается с помощью переключателя
Потребляемая мощность (спящий/полный/мощный):	<0,5 Вт (ожидание) / 335 Вт / 2 А (макс – 230 В) / 335 Вт / 4 А (макс – 120 В)
Внешний вид	
Отделка корпуса	Шпон из черного ореха   Натуральный шпон из орехового дерева
Рабочая температура	от 32 °F (0 °C) до 113 °F (45 °C)
Габаритные размеры и вес	
Габариты (В x Ш x Г)	15,4 дюймов x 13,3 дюймов x 15,6 дюймов   390 мм x 335,4 мм x 395,2 мм
Вес	31 фунтов (14,1 кг)

Торговая марка:	JBL
Назначение товара:	Активная акустическая система
Изготовитель:	Харман Интернешнл Индастриз Инкорпорейтед, США, 06901 Коннектикут, г.Стамфорд, Атлантик Стрит 400, офис 1500
Страна происхождения:	Китай
Импортер в Россию:	ООО «ХАРМАН РУС СиАйЭс», Россия, 127018, г.Москва, ул. Двинцев, д.12, к 1
Гарантийный период:	1 год
Информация о сервисных центрах:	www.harman.com/ru тел. +7-800-700-0467
Срок службы:	5 года
Товар сертифицирован	
Дата производства:	Дата изготовления устройства определяется по двум буквенным обозначениям из второй группы символов серийного номера изделия, следующих после разделительного знака «-». Кодировка соответствует порядку букв латинского алфавита, начиная с января 2010 года: 000000-MY0000000, где «M» - месяц производства (А - январь, В - февраль, С - март и т.д.) и «Y» - год производства (А - 2010, В - 2011, С - 2012 и т.д.).

Используйте устройство только по прямому назначению в соответствии с предоставленной инструкцией. Не пытайтесь самостоятельно вскрывать корпус товара и осуществлять ремонт. В случае обнаружения недостатков или дефектов, обращайтесь за гарантийным обслуживанием в соответствии с информацией из гарантийного талона. Особые условия хранения, реализации и (или) транспортировки не предусмотрены. Избегайте воздействия экстремальных температур, длительного воздействия влаги, сильных магнитных полей. Устройство предназначено для работы в жилых зонах. Срок годности не ограничен при соблюдении условий хранения. Пожалуйста, не утилизируйте устройства с литий-ионными аккумуляторами вместе с бытовыми отходами.



Harman International Industries, Incorporated.  
8500 Balboa Blvd, Northridge CA 91329 United States.

Представительство в Европе: Harman International Industries, Incorporated.  
EMEA Liaison Office, Danzigerkade 16G, 1013 AP Amsterdam, The Netherlands.

Юридический адрес в Великобритании: Ground Floor, Westside 2, London Road, Apsley, Hemel Hempstead, Hertfordshire, HP3 9TD, United Kingdom.  
© 2022 Harman International Industries, Incorporated. Все права защищены.

JBL является товарным знаком компании Harman International Industries, Incorporated, зарегистрированным в США и других странах.  
Функции, характеристики и внешний вид могут изменяться без предварительного уведомления.

